

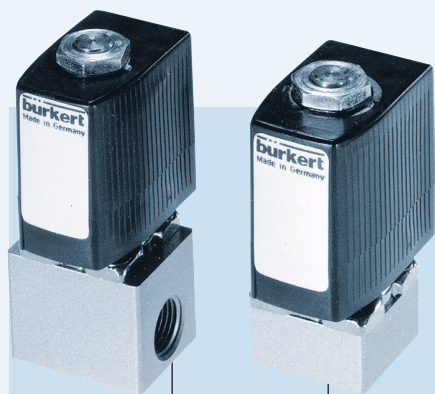
**По вопросам продаж и поддержки обращайтесь:**

Архангельск (8182)63-90-72	Краснодар (861)203-40-90	Рязань (4912)46-61-64
Астана (7172)727-132	Красноярск (391)204-63-61	Самара (846)206-03-16
Белгород (4722)40-23-64	Курск (4712)77-13-04	Санкт-Петербург (812)309-46-40
Брянск (4832)59-03-52	Липецк (4742)52-20-81	Саратов (845)249-38-78
Владивосток (423)249-28-31	Магнитогорск (3519)55-03-13	Смоленск (4812)29-41-54
Волгоград (844)278-03-48	Москва (495)268-04-70	Сочи (862)225-72-31
Вологда (8172)26-41-59	Мурманск (8152)59-64-93	Ставрополь (8652)20-65-13
Воронеж (473)204-51-73	Набережные Челны (8552)20-53-41	Тверь (4822)63-31-35
Екатеринбург (343)384-55-89	Нижний Новгород (831)429-08-12	Томск (3822)98-41-53
Иваново (4932)77-34-06	Новокузнецк (3843)20-46-81	Тула (4872)74-02-29
Ижевск (3412)26-03-58	Новосибирск (383)227-86-73	Тюмень (3452)66-21-18
Казань (843)206-01-48	Орел (4862)44-53-42	Ульяновск (8422)24-23-59
Калининград (4012)72-03-81	Оренбург (3532)37-68-04	Уфа (347)229-48-12
Калуга (4842)92-23-67	Пенза (8412)22-31-16	Челябинск (351)202-03-61
Кемерово (3842)65-04-62	Пермь (342)205-81-47	Череповец (8202)49-02-64
Киров (8332)68-02-04	Ростов-на-Дону (863)308-18-15	Ярославль (4852)69-52-93

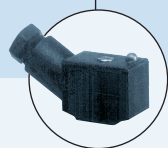
**Единый адрес:** [btk@nt-rt.ru](mailto:btk@nt-rt.ru) **Веб-сайт:** [www.burkert.nt-rt.ru](http://www.burkert.nt-rt.ru)

## Электромагнитные клапаны для нейтральных и слабоагрессивных сред Burkert

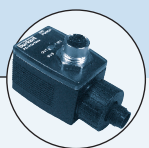
## 2/2-ходовой миниатюрный электромагнитный клапан



Возможности комбинирования



С кабельным разъемом 2506



С кабельным разъемом 2510 (ASI)

- Прямого действия, нормально закрытый
- Высокая частота переключений
- Низкая потребляемая мощность
- Резьбовое и фланцевое присоединения
- Компактное исполнение

Клапан прямого действия тип 6011 может использовать как отдельно так и для модульного монтажа для перекрытия, дозирования различных сред, а также для технического вакуума.

Потребляемая мощность			
Подъем		Удержание	
AC	DC	AC	DC
[ВА]	[Вт]	[ВА/Вт]	[Вт]
9	4	6/4	4

Технические данные	
Сечение	Ду 1.2 – 2.4 мм
Материал корпуса	Латунь, нержавеющая сталь 1.4305
Уплотнение	Витон
Среда	Нейтральные газы и жидкости, технический вакуум
Температура среды	-10 ...+100 °C
Окружающая температура	Макс. +55 °C
Вязкость	Макс. 21 мм <sup>2</sup> /с
Отклонение напряжения	±10%
Длительность включения	100% непрерывная работа
Модульный монтаж	Прерывание 60% (30 мин) или использ. катушку 2 Вт
Электрическое подключение	Разъем по DIN 43650 Форма С для кабельного разъема 2506 (см. раздел «Аксессуары»)
Класс защиты	IP 65 с кабельным разъемом
Положение при монтаже	Любое, предпочтительно приводом вверх

Размеры [мм]			
Присоединение	A	C	D
Резьба	M5	20	14
Резьба	G1/8	25	19.5
Фланцевое	—	20	11

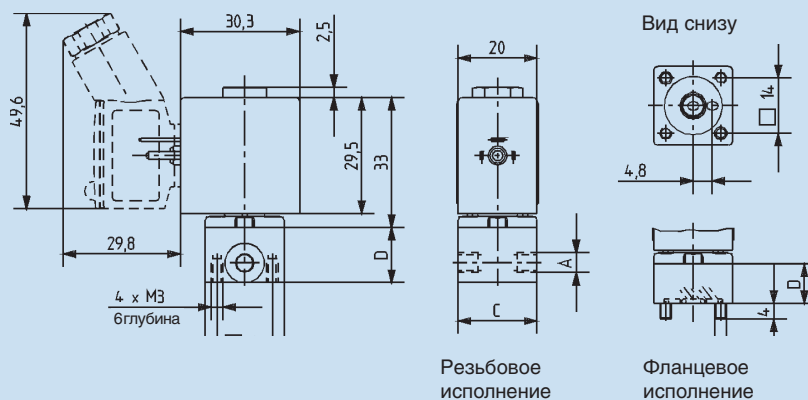
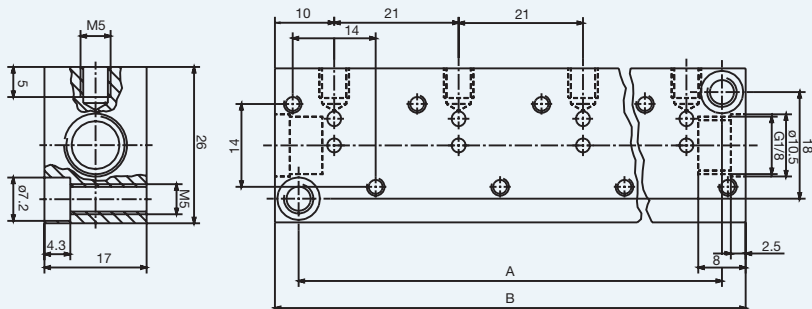


Таблица для заказа клапанов (другие исполнения – по запросу)

Все клапаны с катушкой 20 мм (4 Вт), Уплотнение Витон, без кабельного разъема (см. раздел «Аксессуары»)

Функция	Сечение [мм]	Присоединение резьбовое или фланцевое	Расход воды [м³/ч]	Давление [бар]	Напряжение/ частота [В/Гц]	№ для заказа корпус из латуни	№ для заказа Корпус из нерж. стали
<b>A</b> 2/2 -ходовой н/з 	1.2	Латунь	0.045	0 - 12	024/=	134 084	—
				0 - 21	024/50	134 085	—
					110/50	134 086	—
					230/50	134 087	—
	1.6	Латунь	0.06	0 - 6	024/=	134 088	—
				0 - 12	024/50	134 089	—
					110/50	134 090	—
				230/50	134 091	—	
	1.6	G 1/8	0.06	0 - 6	024/=	134 071	134 103
				0 - 12	024/50	134 092	134 104
					110/50	134 093	134 105
					230/50	134 094	134 106
	2.0	G 1/8	0.11	0 - 4.5	024/=	134 095	134 107
				0 - 8	024/50	134 096	134 108
					110/50	134 097	134 109
					230/50	134 098	134 110
	2.4	G 1/8	0.13	0 - 3	024/=	134 099	134 111
				0 - 6	024/50	134 100	134 112
					110/50	134 101	134 113
					230/50	134 102	134 114
	1.2	Фланцевое	0.045	0 - 12	024/=	134 115	—
				0 - 21	024/50	134 116	—
					110/50	134 117	—
					230/50	134 118	—
	1.6	Фланцевое	0.06	0 - 6	024/=	134 119	134 131
				0 - 12	024/50	134 120	134 132
					110/50	134 121	134 133
					230/50	134 122	134 134
2.0	Фланцевое	0.11	0 - 4.5	024/=	134 123	134 135	
			0 - 8	024/50	134 124	134 136	
				110/50	134 125	134 137	
				230/50	134 126	134 138	
2.4	Фланцевое	0.13	0 - 3	024/=	134 127	—	
			0 - 6	024/50	134 128	—	
				110/50	134 129	—	
				230/50	134 130	—	



### Модульный монтаж

При модульном монтаже клапаны с 2-ваттными катушками обеспечивают 100% длительность включения с 4-ваттными – 60%.

Плиты на 1-6 клапанов имеют общий выход. 6011 может быть смонтирован на одной плите с 3/2-ходовым каналом 6012 (функция С, нормально закрытый)

Плиты могут соединяться между собой при помощи специального фиттинга через отверстие Р.

Таблица для заказа аксессуаров

Аксессуар	Описание			№ для заказа
Плита для	из алюминия	Расст. между отв. А [мм]	Общая длина В [мм]	
	1 клапанов	20	12	005 312
	2 клапанов	41	33	005 355
	3 клапанов	62	54	005 313
	4 клапанов	83	75	005 314
	5 клапанов	104	96	005 315
	6 клапанов	125	117	005 316
	7 клапанов	146	138	005 893
	8 клапанов	167	159	005 166
	9 клапанов	188	180	005 241
	10 клапанов	209	201	005 819
	11 клапанов	230	222	005 242
12 клапанов	251	243	005 222	
Пластина	Для незанятых мест			005 100

