

**По вопросам продаж и поддержки обращайтесь:**

Архангельск (8182)63-90-72	Краснодар (861)203-40-90	Рязань (4912)46-61-64
Астана (7172)727-132	Красноярск (391)204-63-61	Самара (846)206-03-16
Белгород (4722)40-23-64	Курск (4712)77-13-04	Санкт-Петербург (812)309-46-40
Брянск (4832)59-03-52	Липецк (4742)52-20-81	Саратов (845)249-38-78
Владивосток (423)249-28-31	Магнитогорск (3519)55-03-13	Смоленск (4812)29-41-54
Волгоград (844)278-03-48	Москва (495)268-04-70	Сочи (862)225-72-31
Вологда (8172)26-41-59	Мурманск (8152)59-64-93	Ставрополь (8652)20-65-13
Воронеж (473)204-51-73	Набережные Челны (8552)20-53-41	Тверь (4822)63-31-35
Екатеринбург (343)384-55-89	Нижний Новгород (831)429-08-12	Томск (3822)98-41-53
Иваново (4932)77-34-06	Новокузнецк (3843)20-46-81	Тула (4872)74-02-29
Ижевск (3412)26-03-58	Новосибирск (383)227-86-73	Тюмень (3452)66-21-18
Казань (843)206-01-48	Орел (4862)44-53-42	Ульяновск (8422)24-23-59
Калининград (4012)72-03-81	Оренбург (3532)37-68-04	Уфа (347)229-48-12
Калуга (4842)92-23-67	Пенза (8412)22-31-16	Челябинск (351)202-03-61
Кемерово (3842)65-04-62	Пермь (342)205-81-47	Череповец (8202)49-02-64
Киров (8332)68-02-04	Ростов-на-Дону (863)308-18-15	Ярославль (4852)69-52-93

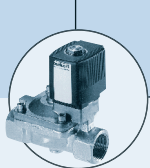
**Единый адрес:** [btk@nt-rt.ru](mailto:btk@nt-rt.ru) **Веб-сайт:** [www.burkert.nt-rt.ru](http://www.burkert.nt-rt.ru)

## Аксессуары для электромагнитных клапанов Burkert

## Цифровой таймер/реле времени с 4 функциями



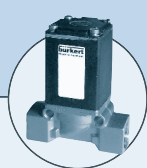
Возможности комбинирования



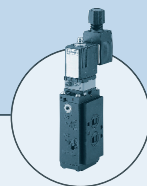
Электромагнитный клапан 5281/6213



Электромагнитный клапан 0330/0331



Электромагнитный клапан 0255/0256



Электромагнитный клапан 6518/6519



Пилотный клапан 6519 NAMUR

- Может устанавливаться на катушки со стандартным разъемом DIN 43650 форма А
- Программирование непосредственно на клапане
- 4 различных функции переключений
- Функциональный дисплей

Реле времени/таймер 1078-1 имеет встроенный микропроцессор для управления временем переключения электромагнитных клапанов.

Возможность установки до 4 различных видов переключения.

Таймер устанавливается непосредственно на катушку электромагнитного клапана с разъемом по DIN 43650 форма А вместо кабельного разъема.

Настройка и время переключения устанавливается при помощи ДИП-переключателей и потенциометров. Состояние реле и питающее напряжение отображается при помощи 2 светодиодов.

### Технические данные

<b>Программатор</b>	Под прозрачной крышкой
<b>Настройки</b>	Функции 1 - 4 через 8-полюсный ДИП-переключатель, тонкая настройка при помощи потенциометра
<b>Диапазон времени</b> потенциометра	$t_{\text{вкл}}$ и $t_{\text{выкл}}$ изменяется при помощи
<b>Светодиодная индикация</b>	Общее питание Статус включения
<b>Положение при монтаже</b>	любое
<b>Монтаж</b>	Крепление при помощи винта (входит в комплект)
<b>Материал корпуса</b>	Полиамид
<b>Стандартный диапазон</b>	0.5 - 10 с 1.5 - 30 с 5.0 - 100 с 0.5 - 10 мин 1.5 - 30 мин 5.0 - 100 мин 12.0 - 240 мин 0.5 - 10 с
<b>Расширенный диапазон</b>	0.1 - 2 с 0.5 - 10 с 5.0 - 100 с 0.5 - 10 с 3.0 - 60 с 0.3 - 6 ч 1.2 - 24 ч 5.0 - 100 ч
<b>Настройки при поставке</b>	$t_{\text{вкл}} = 0.5 - 10 \text{ с}$ $t_{\text{выкл}} = 0.5 - 10 \text{ с}$ Функция: генератор импульсов

Электрические данные см. 1078-2

Описание функции 1–4 см. 1078-2

Размеры – см. 1078-2 без программатора, с защитной крышкой

### Функции переключения/циклы включения таймера

$t_0$  = время пуска

$t_{\text{вкл}}$  и  $t_{\text{выкл}}$  свободно программируются

#### Функции

1 – Циклическая, начинается с “вкл”, старт с  $t_{\text{вкл}}$

2 – Циклическая, инвертированная, старт с  $t_{\text{выкл}}$

3 – Импульс включения для установленного времени  $t_{\text{вкл}}$

4 – Задержка включения, включается только по истечении времени  $t_{\text{выкл}}$

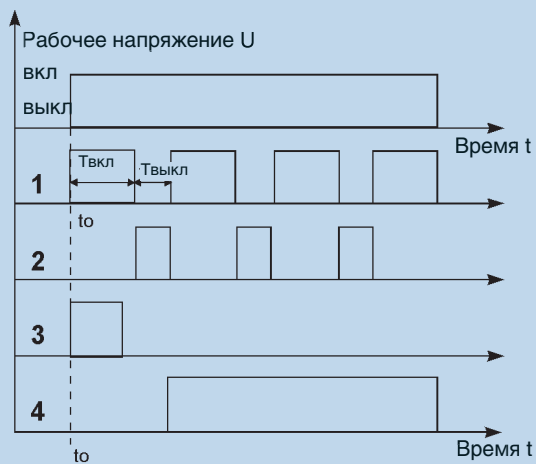


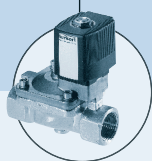
Таблица для заказа таймера 1078-1

Описание	Рабочее напряжение	№ для заказа
Таймер 1078-1 стандартный диапазон	012–024 В =	060 647
	024–048 В/50 - 60 Гц и =	060 621
	048–110 В/50 - 60 Гц и =	414 900
	110–230 В/50 - 60 Гц	060 620
Расширенный диапазон	110–230 В/50 - 60 Гц	060 659

## Цифровой таймер/реле времени с 8 функциями



Возможности комбинирования



Электромагнитный клапан 5281/6213



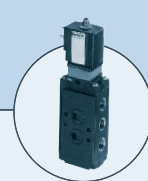
Электромагнитный клапан 0330/0331



Электромагнитный клапан 0255/0256



Электромагнитный клапан 6518/6519



Пилотный клапан 6519 NAMUR

- Как 1078-1, однако:
- Отдельный управляющий модуль для настройки таймера
- 8 различных функций
- Изменение программы только через программатор (функция защиты от несанкционированного доступа)
- Управление с 2 клавишами и дисплеем

Реле времени/таймер 1078-2 имеет встроенный микропроцессор для управления временем переключения электромагнитных клапанов.

Возможность установки до 8 различных видов переключения.

Таймер устанавливается непосредственно на катушку электромагнитного клапана с разъемом по DIN 43650, форма А вместо кабельного разъема. Может быть подключен через бинарный генератор сигнала (пуск и сброс).

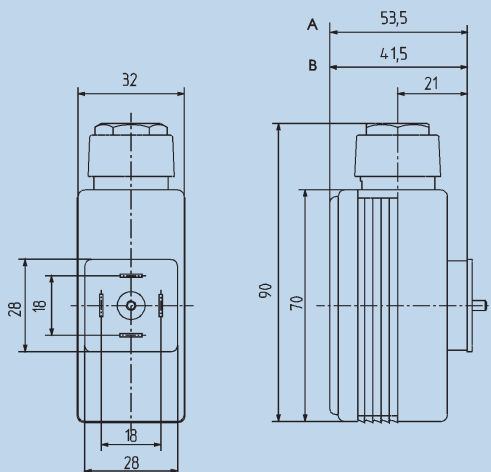
Управляющий модуль 1077-2 предназначен для настройки видов и интервалов переключения при помощи 2 клавиш. После установки параметров управляющий модуль может быть снят с таймера. Запрограммированные значения сохраняются в управляющем модуле и таймере.

### Технические данные

<b>Рабочее напряжение</b>	12 - 24/24 - 48 В/±, 24-48 В/50 - 60 Гц, 110 - 230В/50 - 60 Гц
<b>Отклонение напряжения</b>	±10%
<b>Порбляемая мощность</b>	1.5 Вт
<b>Релейный выход</b>	Для управления электромагнитным клапаном
<b>Напряжение переключения</b>	Как рабочее напряжение
<b>Ток переключения</b>	при 12 - 24 В/± Макс. 2 А при 24 - 48 В/50-60 Гц Макс. 1.5 А (7,5 А) при 110 - 230 В/50-60 Гц Макс. 0.5 А (2 А)
<b>Электроподключение</b>	5-полюсная клеммная колодка внутри корпуса, Кабельный ввод PG9, макс. сечение 1.5 мм <sup>2</sup> , для кабеля Ø 6-7 мм, может быть повернут на 90°
<b>Количество полюсов</b>	2 + заземление
<b>Штекерное соединение</b>	Встроенный разъем стандарта DIN 43650, форма А
<b>Класс защиты</b>	IP 65 с клапаном
<b>Рабочая температура</b>	-10 ... +60 °C
<b>Температура хранения</b>	-10 ... +80 °C
<b>Программирование</b>	При помощи программатора 1077-2
<b>Настройки</b>	8 функции с 2 клавишами на программаторе, тип 1077-2 (заказывается отдельно) 0.2 с до 9999 ч, плавное регулирование
<b>Точность</b>	1%
<b>Разрешение</b>	Диапазон до 199 с 10 мс Диапазон до 199 мин 1 с Диапазон до 99 ч 1 мин Диапазон до 9999 ч 1 ч
<b>Опции</b>	Бинарные входы для внешнего управления
<b>Светодиодная индикация</b>	Общее напряжение Статус реле
<b>Дисплей на программаторе 1077-2</b>	4 1/2-значный 7-сегментный ЖК-дисплей
<b>Положение при монтаже</b>	Любое
<b>Монтаже</b>	Крепление при помощи винта
<b>Материал корпуса</b>	Полиамид

**Размеры [мм]**

- A – Размеры таймер с управляющим модулем  
(управляющий модуль не входит в комплект поставки, см. таблицу для заказа)
- B – Размеры без управляющего модуля с защитной крышкой,  
(входит в комплект поставки)

**Функции переключения/циклы включения таймера**

$t_0$  = время пуска

$t_{\text{вкл}}$  и  $t_{\text{выкл}}$  – свободно программируются

**Функции**

- 1 – Циклическая, начинается с “вкл”, старт с  $t_{\text{вкл}}$
- 2 – Циклическая, инвертированная, старт с  $t_{\text{выкл}}$
- 3 – Импульс включения для установленного времени  $t_{\text{вкл}}$
- 4 – Задержка включения, включается только по истечении времени  $t_{\text{выкл}}$
- 5 – Циклическая, с регулируемым импульсом переключения
- 6 – Циклическая, задержка включения, старт с  $t_{\text{выкл}}$
- 7 – Генератор импульсов, задержка включения, старт  $t_{\text{выкл}}$
- 8 – Генератор импульсов, инвертированный с задержкой включения, старт с  $t_{\text{вкл}}$

**Таблица для заказа 1078-2**

Описание	Рабочее напряжение	№ для заказа
Таймер 1078-2	12–24 В/–	060 648
	24–48 В/50-60 Гц и =	060 629
	110–230 В/50-60 Гц	060 630
Управляющий модуль 1077-2		060 638

